

ESPAÑOL EN ESPAÑA

Fedele Castilla y León

APRENDE ESPAÑOL EN CASTILLA Y LEÓN



Escoge tu
centro en Castilla y León

fedele.org

ESPAÑOL EN ESPAÑA

Fedele Castilla y León

FEDELE Castilla y León se fundó con la intención de unir los esfuerzos e intereses de las mejores escuelas del sector, y fomentar la solidaridad y colaboración entre sus asociados.

¿Qué garantías ofrecemos?

Todas las escuelas miembros garantizan la alta calidad de sus cursos, alojamientos y otros servicios mediante la acreditación del Instituto Cervantes (Centro Acreditado). Estas garantías incluyen:

- cumplir con unos requisitos de calidad en la enseñanza del español;
- cumplir con los requisitos legales para desempeñar la enseñanza;
- disponer de recursos adecuados para la enseñanza;
- contar con un equipo de profesores con titulación y formación adecuadas;
- seguir un Plan de enseñanza que garantice el progreso adecuado; establecer un número máximo de alumnos por clase;
- realizar una publicidad veraz en relación con la oferta;
- detallar claramente los precios de cursos y de los servicios complementarios.



¿Qué te ofrece Castilla y León?

De visita imprescindible son muchos de sus destinos como Ávila, Salamanca y Segovia (tres Ciudades Patrimonio de la Humanidad) y lugares únicos como la Catedral de Burgos o el Yacimiento de Atapuerca, con testimonios de los primeros pobladores de Europa. Por Castilla y León pasa también el famoso Camino de Santiago, una de las rutas de peregrinos más importantes del mundo.

ESPAÑOL EN ESPAÑA

Fedele Castilla y León

Escoge tu centro en Castilla y León

- > Ávila
- > Salamanca
- > Valladolid
- > Burgos
- > Soria



Ávila (Castilla y León)

Sus murallas

La icónica muralla de Ávila es visitable con un recorrido de 1.700 metros. Sus vistas a la Catedral, a la plaza del Mercado Grande o a los alrededores de la ciudad bien merecen subir a ella. Esta catedral es considerada la primera catedral gótica de España y se encuentra adosada a la muralla porque fue proyectada también como fortaleza.

Momentos especiales

Ávila es una ciudad tranquila que invita a disfrutar con calma del tiempo. Por ejemplo, el momento del atardecer desde el mirador de los Cuatro Postes. Si te acercas al caer la noche, descubrirás la vista de la muralla iluminada en la oscuridad. La hora de la comida es también un buen momento para disfrutar en Ávila. Tienen fama sus carnes, en especial el chuletón de ternera; y son muy populares las judías de El Barco de Ávila y las yemas de Santa Teresa. Podrás degustarlo todo con los menús DegustÁvila que encontrarás en muchos restaurantes del centro.



¿Dónde se encuentra?

Ávila es una ciudad y municipio español, situado en la provincia de Ávila, en la comunidad autónoma de Castilla y León. Se encuentra situada junto al curso del río Adaja y se trata de la capital de provincia más alta de España, a 1131 m sobre el nivel del mar, en virtud de lo cual en su casco urbano son relativamente frecuentes las nevadas durante el invierno.





**CAMINO
CASTELLANO**
ESCUELA DE ESPAÑOL

C/ Martín Carramolino 10, 2º dch. - 05001 **Ávila, España**
+34 920 228 582 // info@caminocastellanocom

www.caminocastellano.com

Escuela de español y centro de examen DELE con más de treinta años de experiencia, enseñanza homologada y reconocida oficialmente, cursos individuales y grupales, niveles desde inicial a maestría. El enfoque es pragmático-comunicativo. Garantizamos una plena inmersión cultural. Realizamos programas escolares, para profesores de español, y programas study abroad para universidades. Especialistas en preparación DELE. También ofrecemos cursos de español comercial, médico, jurídico, para periodismo, deporte, turismo, historia, literatura, arte, cultura diaria de España y programas de prácticas.



Cursos disponibles

- Preparación DELE
- Español + prácticas
- Clases particulares
- Formación de profesores
- Lengua y cultura española
- Español a través de sus fotografías
- Español de negocios



Servicios

- WiFi y aire acondicionado
- Instalaciones con terraza
- Traslado desde el aeropuerto
- Excursiones y actividades deportivas
- Búsqueda de alojamiento
- Seguro de salud
- Talleres de danza y cocina
- Intercambio de idiomas



ESPAÑOL EN ESPAÑA



Salamanca (Castilla y León)

Ciudad de secretos

Adentrarse en los monumentos de Salamanca es hacerlo en un mundo de leyendas e historias por descubrir. Un buen paseo comienza en su famosísima Plaza Mayor, el punto de encuentro por excelencia en la ciudad. Tomar un café en el mítico Novelty, contemplar sus 88 arcos o sentarse tranquilamente en cualquiera de sus terrazas vale realmente la pena.

Para disfrutar

Lo que seguro no es ningún secreto es lo bien que se come en esta ciudad. Algunos de sus productos típicos son los embutidos, el jamón de Guijuelo o el popular hornazo -una empanada rellena de huevo e ingredientes como lomo, chorizo...-. Se pueden comprar para llevar aunque comerlo aquí seguro que sabe más rico.

Hablando de compras, las peatonales calles Toro y Zamora están llenas de comercios y en la Plaza del Liceo incluso se puede ir de compras en la reacondicionada iglesia del antiguo convento San Antonio el Real.



¿Dónde se encuentra?

Salamanca es un municipio y ciudad española, capital de la provincia homónima, situada en la comunidad autónoma de Castilla y León. Está ubicada en la comarca del Campo de Salamanca, en plena meseta Norte, en el cuadrante noroeste de la península ibérica.



¿Cuál es la mejor forma de aprender español? Un idioma se aprende más rápido si podemos comunicarnos desde el principio y así, sin apenas esfuerzo, ir mejorando día a día. Con casi 30 años de experiencia enseñando español a miles de estudiantes hemos adaptado todos nuestros cursos para que sean totalmente comunicativos e inductivos. En cada clase tu profesor trabaja contigo todas las competencias del español, hablarás desde el primer momento y sin darte cuenta en unas pocas lecciones conseguirás comunicarte solamente en español. ;)

En nuestra escuela nos adaptamos a ti y a tus necesidades: puedes elegir tanto el tipo curso como la duración del mismo. Y lo mejor, puedes hacerlo desde casa con conexión en vivo con tus profesores y compañeros o bien puedes venir a vivir la experiencia de la inmersión en Salamanca, ciudad del español. O combinar ambas opciones. ¡Tú eliges!



Cursos disponibles

- Preparación DELE y SIELE
- Clases particulares
- Clases en línea
- Formación de profesores
- Lengua y cultura española
- Cursos culturales y deportivos
- Prueba de acceso



Servicios

- WiFi y aire acondicionado | Instalaciones accesibles
- Traslado desde el aeropuerto
- Excursiones y rutas gastronómicas
- Búsqueda de alojamiento
- Seguro de salud
- Talleres de danza, cine y cocina
- Intercambio de idiomas
- Clases de español en línea y Centro examen SIELE



ESPAÑOL EN ESPAÑA



BERCEO

SALAMANCA

Feel your Spanish! ;)



@BerceoSalamanca



@spanishberceo



C/ Vázquez Coronado 5 - 37005 **Salamanca, España**
+34 923 213 835 // mester@mester.com

www.mester.com

Mester ofrece cursos en Salamanca (España) desde 1991. Por nuestra escuela pasan anualmente más de 4500 estudiantes provenientes de más de 40 países. Nuestro compromiso es ofrecer una enseñanza motivadora y actualizada. Para ello contamos con un equipo de educadores muy cualificado, con una gran vocación docente y en constante formación, unos materiales didácticos modernos y un centro de enseñanza que no está compuesto por simples aulas, sino auténticos puntos de encuentro y entretenimiento de nuestros alumnos.



Cursos disponibles

- Cursos ELE A1-C2
- Preparación DELE
- Cursos para profesores ELE
- Cursos específicos: negocios, literatura, médico, farmacia, periodismo, historia, turismo, hostelería, cocina...
- Prueba de acceso



Servicios

- Residencia en la propia escuela (80 pax)
- Aulas multimedia
- Seguro médico
- Amplio programa de actividades socio-culturales
- *Transfers* privados
- Certificado de curso
- Búsqueda de alojamiento
- Programas personalizados



ESPAÑOL EN ESPAÑA



Una verdadera experiencia equipada

En Mester, el aprendizaje no acaba al final de las clases. Nuestro programa socio-cultural ofrece al estudiante una manera directa y amena de conocer todos y cada uno de los aspectos que conforman la vida diaria de nuestro país. Gracias a la variedad de actividades ofertadas, no solo descubrirá la realidad de España, sino que formará parte directa de ella.





C/ Compañía 65 - 37002 **Salamanca, España**
+34 923 214 788 // info@colegioespana.com

www.colegioespana.com

El Colegio de España, desde su fundación en 1973, es un centro de referencia en Salamanca por la calidad de sus cursos de español para extranjeros. Por nuestra escuela han pasado a lo largo de estos 50 años más de 100.000 estudiantes y profesores de todo el mundo. Situada en plena zona monumental de Salamanca, en un edificio histórico del siglo XVII, a tan sólo dos minutos de la Plaza Mayor, nuestra escuela ofrece una gran variedad de cursos y programas de inmersión lingüística y cultural adaptados a las necesidades de los participantes. La calidad de nuestra enseñanza (Centro Acreditado por el Instituto Cervantes), la amplia experiencia de nuestros profesores (más de 30 años en la enseñanza ELE) y el trato familiar y personalizado a nuestros estudiantes, hacen de nuestra escuela un lugar único y diferente para aprender o perfeccionar el idioma español.



Cursos disponibles

- Cursos de español A1-C2
- Preparación al DELE
- Cursos de Español para fines específicos (negocios, médico, jurídico, etc.)
- Clases individuales presenciales o en línea
- Formación de profesores
- Lengua y Cultura española
- Programas para grupos, jóvenes y mayores de 50
- Prueba de acceso



Servicios

- WiFi Instalaciones con jardín o terraza
- Traslados privados desde el aeropuerto
- Excursiones y rutas gastronómicas
- Amplio programa de actividades extracurriculares
- Búsqueda de alojamiento
- Seguro de salud
- Certificado de curso



ESPAÑOL EN ESPAÑA
hotel.org



ESCUELA ELE
SOCIALMENTE RESPONSABLE



¿QUIERES APRENDER ESPAÑOL?

Rápido aprendizaje, herramientas y ejercicios prácticos.

- ✓ Cursos todos los lunes durante todo el año
- ✓ Programas para grupos, jóvenes, mayores +50 y familias
- ✓ Niveles A1-C2
- ✓ Ubicación privilegiada
- ✓ Clases reducidas
- ✓ 50 años de experiencia



El Colegio Delibes está situado en Salamanca, a 10 minutos a pie de la Plaza Mayor. Cada año recibimos más de 3500 estudiantes de todo el mundo. Ofrecemos doce cursos de lengua española diferentes, con actividades, excursiones y alojamiento. Los diez niveles de aprendizaje están abiertos todo el año, con un máximo de 12 estudiantes en cada clase. Consulta nuestros programas para individuales y grupos, que empiezan todos los lunes.



Cursos disponibles

- Preparación DELE
- Clases particulares
- Formación de profesores
- Lengua y cultura española
- Cursos culturales y deportivos
- Prueba de acceso
- Español de negocios



Servicios

- WiFi y aire acondicionado
- Instalaciones accesibles con jardín o terraza
- Traslado desde el aeropuerto
- Excursiones y rutas gastronómicas
- Búsqueda de alojamiento
- Seguro de salud
- Talleres de danza, cine y cocina
- Actividades deportivas



ESPAÑOL EN ESPAÑA
delibes.org



¡Cursos de español para todos!

¿Estás interesado en aprender español? Are you interested in learning Spanish? Estupendo. Has llegado a Colegio Delibes. La mejor manera de aprender o mejorar tu nivel de español

¡Tenemos un nuevo edificio en Salamanca!
Estamos a sólo cinco minutos de la Plaza Mayor





C/ Pozo Amarillo, 27 - 37001 **Salamanca, España**
+34 923 267 288 // info@colegioiberico.com

www.colegioiberico.es

Colegio ibérico fue creado en 1988 por un grupo de profesores de español y es uno de los primeros centros en Salamanca dedicados a la enseñanza de español para extranjeros. **¿POR QUÉ NOSOTROS?:** Colegio Ibérico fue fundado y está gestionado por profesores de español para extranjeros. **METODOLOGÍA:** Nuestra metodología se apoya en dos pilares: Participación activa y adaptación de la enseñanza a cada alumno en grupos de 6 alumnos máximo. **SITUACIÓN:** Colegio Ibérico está situado en el corazón de Salamanca a 3 minutos de la Plaza Mayor, centro social y cultural de la vida en Salamanca.



Cursos disponibles

- Preparación DELE y CCSE
- Español + prácticas
- Clases en línea y particulares
- Formación de profesores
- Lengua y cultura española
- Cursos culturales
- Prueba de acceso



Servicios

- WiFi y aire acondicionado
- Instalaciones accesibles
- Traslado desde el aeropuerto
- Excursiones y rutas gastronómicas
- Búsqueda de alojamiento
- Talleres de danza, cine y cocina
- Actividades deportivas
- Intercambio de idiomas



ESPAÑOL EN ESPAÑA
iberoe.org



Programas exclusivos para cada grupo

Nuestro equipo docente participa en la creación y gestión de cada una de los programas, por ello podemos garantizar que la estancia de los grupos en nuestra ciudad y nuestro centro, no se limita a unas simples vacaciones en el extranjero, sino que se trata de una verdadera experiencia de aprendizaje de la lengua extranjera divertida y estimulante.



@Colegio_Iberico



facebook.com/colegioibericosalamanca/





C/ Alvaro Gil nº 18, 37006 **Salamanca, España**
+34 923 230 025 // info@dicesalamanca.com

www.dicesalamanca.com

DICE Salamanca es una escuela de español para extranjeros. Ofrecemos cursos de español general de todos los niveles, así como de temas específicos como cursos para profesores, y preparación para el DELE entre otros. Nuestro objetivo es que nuestros alumnos disfruten de una experiencia de inmersión en el español en Salamanca que les permita aprender español y la cultura española de una manera sencilla y agradable. Para ello, ponemos a disposición de nuestros alumnos no solo los cursos, sino también distintos tipos de alojamientos y una gran variedad de actividades extracurriculares.



Cursos disponibles

- Preparación DELE
- Clases particulares y clases en línea
- Español + prácticas
- Formación de profesores
- Lengua y cultura española
- Cursos culturales y deportivos
- Prueba de acceso



Servicios

- WiFi y aire acondicionado
- Instalaciones accesibles
- Traslado desde el aeropuerto
- Excursiones y rutas gastronómicas
- Búsqueda de alojamiento
- Seguro de salud
- Talleres de danza, cine y cocina
- Actividades deportivas

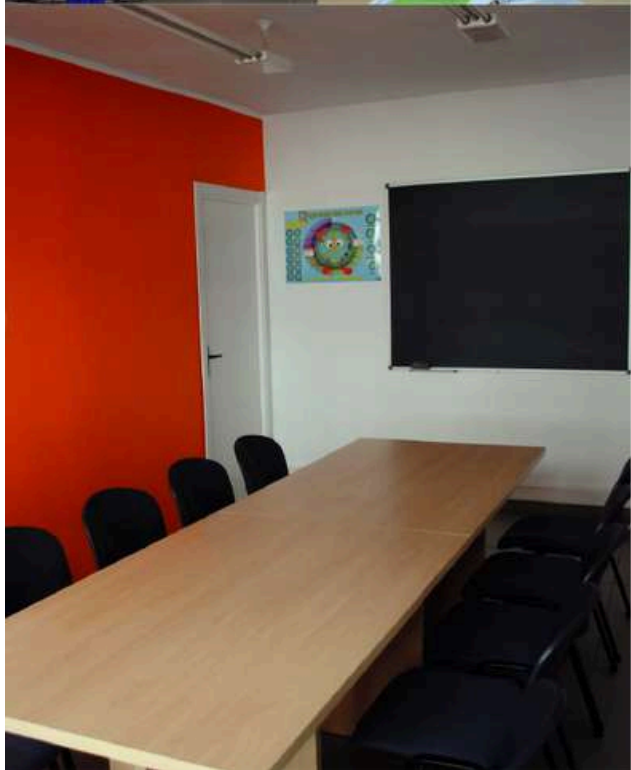


ESPAÑOL EN ESPAÑA
Instituto de Estudios de Idiomas



Lo más importante no se ve, se siente

Nuestro equipo docente es especialista en la enseñanza del español como lengua extranjera y con amplia experiencia, te ayudará a mejorar tu español. Por otro lado, nuestro equipo administrativo, altamente cualificado, te orientará en cualquier situación, además organizará múltiples actividades con las que te integrarás plenamente en la cultura y la lengua española.



La primera vez que camines bajo los arcos de piedra que dan la entrada a la escuela de don Quijote Salamanca, te llenarás del sentido y de la inspiración que solo pueden venir de un espacio construido muchos años antes. El interior del edificio del siglo XVI ha sido completamente modernizado, pero alguna de las paredes de piedra antigua ha quedado expuestas a propósito, para poner en contacto directo a los estudiantes con cientos de años de historia de España. Las aulas están estructuradas en un círculo alrededor del patio central, donde los estudiantes pueden salir a tomar un soplo de aire fresco entre clases. También tiene una cafetería en la que puedes probar la deliciosa cocina local mientras practicas tu español y socializas con otros estudiantes.



Cursos disponibles

- Cursos intensivos en grupos reducidos
- Clases privadas y semi-privadas
- Preparación DELE, SIELE y CCSE
- Programas para mayores de 51
- Programas a medida para grupos
- Premium program
- Formación para profesores de español



Servicios

- Ubicación en el centro de la ciudad
- Terraza con cafetería
- Búsqueda de alojamiento
- Traslado desde el aeropuerto
- Excursiones y rutas gastronómicas
- WiFi y Aire acondicionado
- Seguro de salud
- Acreditación Bildungsurlaub y CSN



LEARN SPANISH IN SALAMANCA

Salamanca and don Quijote, your next destination





Cuesta de San Blas S/N - 37002 **Salamanca, España**
+34 914 314 366 // sampere@sampere.com

www.sampere.com

Nuestra Escuela dispone de una gran variedad de cursos de español. Tenemos cursos para los que tienen poco tiempo (Intensivos), para los que necesitan aprender de forma moderada (extensivos) y para los que quieren tenerlo todo (junior, teens y seniors). Todo esto con una atención personalizada y profesional, siempre de forma cercana y familiar, para que te sientas como en casa. Y es que estos 65 años (y más) nos han hecho darnos cuenta de lo importante que es el factor humano en el aprendizaje. Nuestra escuela es de tamaño mediano, contamos con siete aulas equipadas con pizarras digitales, aire acondicionado y materiales actualizados.



Cursos disponibles

- Preparación DELE
- Formación para profesores
- Español + prácticas
- Clases particulares presenciales + en línea
- Clases para grupos de todas las edades
- Curso senior con actividades
- Clases de conversación y cultura



Servicios

- WiFi y aire acondicionado
- Instalaciones accesibles
- Traslado desde el aeropuerto
- Excursiones y rutas gastronómicas
- Búsqueda de alojamiento
- Seguro de salud
- Talleres de danza, cine y cocina
- Prácticas profesionales



ESPAÑOL **EN** ESPAÑA
Instituto



Spanish Language Courses in Salamanca

It was here, in Salamanca, in 1492, where the first grammar text on the Castilian Language was published by Antonio Nebrija. Today the University of Salamanca which is, by the way, the oldest university in Spain is named after him. This historical fact and the University became symbols of the city of Salamanca and expanded its fame as the birthplace of the Spanish language.





Enforex

C/ Placentinos, 2 – 37008 **Salamanca, España**

+34 923 21 02 14 // info@enforex.es

www.enforex.com

A escasos 5-10 minutos de la Plaza Mayor, en pleno corazón de la ciudad, se encuentra nuestra escuela de español en Salamanca. Nada más cruzar bajo los arcos de piedra que rodean la puerta, sentirás de lleno la magia que desprende este convento del siglo XVI, una construcción de gran belleza arquitectónica que ha sido reformada y acondicionada con las instalaciones más modernas. Pero un edificio no lo es todo, por lo que nuestros profesores también son maravillosos... ¡sienten pasión por la enseñanza y están siempre encantados de poder ayudarte!



Cursos disponibles

- Cursos intensivos
- Clases privadas
- Preparación DELE, SIELE y CCSE
- Formación para profesores
- Cursos a medida para grupos
- Junior program para adolescentes
- Acreditación Bildungsurlaub y CSN

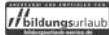


Servicios

- Programa de actividades culturales
- Excursiones
- Talleres de cocina, conversación, baile
- Búsqueda de alojamiento
- Traslado desde el aeropuerto
- Seguro de salud
- WiFi y Aire acondicionado
- Terraza y cafetería
- Situado en el centro de la ciudad



ESPAÑOL EN ESPAÑA
instituto.org



LEARN AND EXPERIENCE SPANISH

Salamanca



Enforex



Start any Monday year-round



All levels From complete beginner to superior



Small study groups



All ages 5+ | 14+ | 21+ | 45+



40,000 students 85+ countries



40 campuses 32 destinations



+30 Years of Experience



Accredited by Instituto Cervantes

Follow us:



Hispano Continental, centro acreditado por el Instituto Cervantes y situado en el centro de Salamanca, fue fundado en 1989 para proporcionar un ambiente agradable donde aprender español. Nuestros métodos didácticos están en constante desarrollo y nuestros profesores son nativos especializados en ELE. El aspecto más importante de nuestro centro es el carácter personalizado de la enseñanza que permite al estudiante progresar fácilmente. Hispano Continental te ofrece actividades extra-académicas con las que completar tu aprendizaje. Ven y estudia con nosotros, disfrutarás fantásticas experiencias para compartir con nuevos amigos. Gran oportunidad para aprender español y nuestra cultura.



Cursos disponibles

- Cursos intensivos de 20/25/30 horas por semana
- Cursos de lengua y cultura
- Cursos de larga duración
- Cursos personalizados para grupos (todas las edades)
- Cursos con créditos universitarios
- Formación de profesores
- Clases individuales
- Preparación DELE
- Cursos con fines específicos (jurídico, médico, empresarial...)
- Cursos culturales y deportivos



Servicios

- WiFi y aire acondicionado
- Instalaciones con jardín o terraza
- Traslado desde el aeropuerto
- Excursiones y rutas gastronómicas
- Búsqueda de alojamiento
- Seguro de salud
- Talleres de danza, cine y cocina
- Actividades deportivas



Salamanca España

tía tula
COLEGIO DE ESPAÑOL

pasión por el español

C/Palominos 23 - 37008 Salamanca, España

+34 923 210 283 // info@tiatula.com

www.tiatula.com

Somos una escuela internacional de español de alta calidad situada en un espectacular edificio en pleno centro histórico y universitario de Salamanca. Y lo mejor está dentro: el personal, el profesorado y el buen ambiente. Los cientos de estudiantes y profesores que nos escogen cada año destacan sobre todo nuestra organización y nuestro programa académico. Somos centro acreditado por el Instituto Cervantes, centro preparador y examinador oficial DELE/SIELE, ISO 9001&14001, y ofrecemos cursos certificados por la Universidad Pontificia de Salamanca con créditos ECTS. Somos además centro especializado en el desarrollo profesional de profesores de ELE, lo que eleva el nivel de nuestro propio profesorado.

¿Qué más? Mucho más: una oferta sensacional de actividades extraescolares en la ciudad y viajes por España los fines de semana, una cuidada selección del alojamiento (en familia, en residencia o en piso), asistencia en todo momento con cada detalle del viaje y la estancia...



Cursos disponibles

- Lengua y cultura española
- Programas con créditos universitarios
- Preparación y realización DELE y SIELE
- Formación de profesores
- Cursos de traducción e interpretación
- Estancias lingüísticas para grupos escolares
- Programas PCTO (ex Alternanza Scuola Lavoro)



Servicios

- WiFi y Aire acondicionado
- Instalaciones accesibles con jardín o terraza
- Traslado desde el aeropuerto
- Excursiones y rutas gastronómicas
- Búsqueda de alojamiento
- Seguro de salud y Actividades deportivas
- Talleres de danza, cine y cocina
- Intercambio de idiomas con nativos



ESPAÑOL EN ESPAÑA
dele.org



Una experiencia inolvidable

Cuando te vas acercando a Tía Tula comprendes que lo de «en pleno centro histórico de Salamanca» se ajusta exactamente a la realidad: el emplazamiento es maravilloso. Al llegar por fin, comprobamos que lo del «espectacular edificio» también es exacto.

A continuación, vendrá la cercanía de quienes te dan la bienvenida. Y poco después, cuando comience la primera clase, ya lo tendrás claro: estás, efectivamente, en el sitio perfecto para aprender español.





Avd. Reyes de España, 25-27 - 37008 **Salamanca, España**
+34 923 212 055 // info@spanishcoursesunamuno.com

www.spanishcoursesunamuno.com

Spanish Courses Unamuno es un centro especializado en la enseñanza de español para extranjeros en Salamanca, desde hace más de 30 años. Somos un centro acreditado por el Instituto Cervantes y contamos con la colaboración de la Universidad Pontificia de Salamanca para ofrecer créditos universitarios en algunos de nuestros cursos. Además, somos centro examinador SIELE y CCSE. La cualificación de nuestro profesorado, un cuidado programa académico, la calidad de nuestras instalaciones y nuestra experiencia en la enseñanza del español, garantizarán tu aprendizaje. Y para que disfrutes al máximo de tu estancia en Salamanca, organizamos tu curso de español individual o en grupo hasta el último detalle: traslados, alojamiento, actividades y visitas culturales, excursiones.... ¡Ponte en nuestras manos y vive una verdadera inmersión lingüística! ¿Prefieres un curso en línea sin moverte de casa? Con nuestra plataforma de formación en línea apoyada por tutorías con profesores nativos, aprenderás cómodamente y a tu ritmo. ¡Te esperamos!



Cursos disponibles

- Preparación DELE
- Lengua y cultura española
- Español de negocios, Español + prácticas
- Cursos intensivos y extensivos
- Cursos deportivos
- Formación de profesores
- Clases particulares y clases en línea



Servicios

- WiFi y Aire acondicionado
- Traslado desde el aeropuerto
- Excursiones y rutas gastronómicas
- Búsqueda de alojamiento
- Seguro de salud
- Talleres de danza, cine y cocina
- Intercambio de idiomas
- Actividades deportivas



ESPAÑOL EN ESPAÑA
instituto.cervantes.org



- Por el estudiante de español.
- Para el profesor de español.
- Clases presenciales y en línea.

¡Vive tu español con nosotros!



Valladolid (Castilla y León)

Cultura y tradiciones

La ciudad goza de una intensa vida cultural gracias a su condición de sede universitaria, así como a eventos tales como la Seminci, la Semana Internacional de Cine, cita imprescindible del calendario cinematográfico español o el Festival Internacional de Teatro y Artes de Calle. Otro evento que marca la vida de Valladolid y despierta el fervor de sus habitantes es la Semana Santa. Declarada de Interés Turístico Internacional, sus procesiones suponen un auténtico desfile de obras de arte sacro. De la importancia cultural de Valladolid da buena cuenta el edificio de la Universidad, cuya fachada barroca se encuentra decorada con diversos símbolos académicos, y el colegio de Santa Cruz.

Ocio y espacios

Valladolid ofrece un gran abanico de posibilidades de ocio y cultura: cines, teatros y museos, como el Nacional de Escultura, con sede en el colegio de San Gregorio. Este espléndido edificio de estilo gótico flamenco, una de las construcciones más sobresalientes de Valladolid.



¿Dónde se encuentra?

Valladolid es un municipio y una ciudad española situada en el cuadrante noroeste de la península ibérica. Se encuentra en el centro de Castilla y León y limita con todas las provincias de la comunidad, excepto con Soria.



IH Valladolid se encuentra en el centro de la ciudad, en un entorno histórico y juvenil idóneo para el encuentro entre jóvenes españoles y extranjeros. Nuestros cursos intensivos generales se realizan completamente en español, ya que consideramos que la "inmersión total" es la forma más efectiva de ayudar a los alumnos a aprender. Asimismo, somos un centro acreditado por el Instituto Cervantes y centro examinador de los exámenes DELE y CCSE. Nuestro equipo de profesores, además de poseer titulación universitaria y preparación específica en la enseñanza de E/LE, cuenta con una formación continua y una evaluación constante de su labor docente en el aula. Nuestros profesores están cualificados y tienen gran experiencia en la enseñanza de español como idioma extranjero y adoptan un enfoque dinámico e interactivo para el aprendizaje.



Cursos disponibles

- Preparación DELE
- Clases particulares y clases en línea
- Lengua y cultura española
- Cursos intensivos y extensivos
- Formación de profesores
- Prueba de acceso



Servicios

- WiFi
- Aire acondicionado
- Instalaciones accesibles
- Ordenador con acceso a internet
- Traslado desde el aeropuerto
- Búsqueda de alojamiento
- Intercambio de idiomas



**International
House**
Valladolid



Burgos (Castilla y León)

Cultura y tradiciones

La que fuera capital del reino unificado de Castilla y León durante cinco siglos, ostenta una de las obras cumbre del gótico español, su Catedral, declarada Patrimonio de la Humanidad. Además de acercarnos al casco histórico de Burgos, podemos conocer su provincia a través de interesantes rutas por las riberas de los ríos Duero y Arlanza. Buenos lugares para interesarnos por una gastronomía rica y variada.

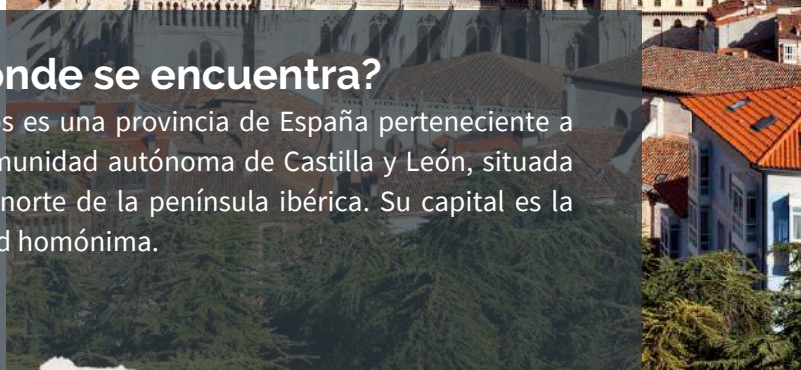
Burgos al completo

La localización privilegiada de la capital de Burgos pone a disposición del visitante toda una provincia recorrida por interesantes rutas, que nos acercarán al corazón castellano-leonés. Una de ellas es la que, desde Burgos, recorre la ribera del río Arlanza, y nos descubre iglesias y conventos medievales, castillos feudales y palacios renacentistas. Estas joyas de la arquitectura burgalesa se encuentran en las localidades de Lerma, Santo Domingo de Silos y Quintanilla de las Viñas.



¿Dónde se encuentra?

Burgos es una provincia de España perteneciente a la comunidad autónoma de Castilla y León, situada en el norte de la península ibérica. Su capital es la ciudad homónima.





C/ Calzadas 5 – 09004 **Burgos, España**
+34 947 255 884 // administracion@fitspain.es

www.fitspain.es

FITSPAIN es una escuela de español para extranjeros acreditada por el Instituto Cervantes en la ciudad de Burgos. Fundada en 2016, combinamos la enseñanza del español con una amplia oferta de actividades turísticas, culturales, deportivas y de ocio. Somos una referencia local en turismo idiomático y en la enseñanza del español y del inglés.



Cursos disponibles

- Intensivos, extensivos y lecciones privadas
- Lengua y cultura españolas
- Español para los negocios
- Preparación DELE y CCSE | Español + prácticas
- Formación de profesores | Clases en línea y/o a distancia
- Programas específicos de verano (junio, julio y agosto)
- Cursos culturales y deportivos orientados a la enseñanza del español



Servicios

- WiFi, aire acondicionado e instalaciones accesibles
- Traslado desde el aeropuerto
- Actividades deportivas y rutas gastronómicas
- Búsqueda de alojamiento
- Clases de español en línea
- Excursiones y Programa cultural y de ocio
- Intercambio de idiomas
- Prácticas profesionales



ESPAÑOL EN ESPAÑA
dele.org

Centro Acreditado



Soria (Castilla y León)

Patrimonio

Con un rico patrimonio artístico, Soria es conocida por ser representante del románico porticado de España, con monumentos como la Iglesia de San Miguel en San Esteban de Gormaz y la Catedral de Santa María del Burgo de Osma. También se pueden encontrar otros ejemplos en su capital, Soria; es el caso de monumentos como la Concatedral o el Monasterio de San Juan. A su vez, Soria forma parte de la ruta turística «Camino del Cid», que se basa en la leyenda del personaje del Cid Campeador.

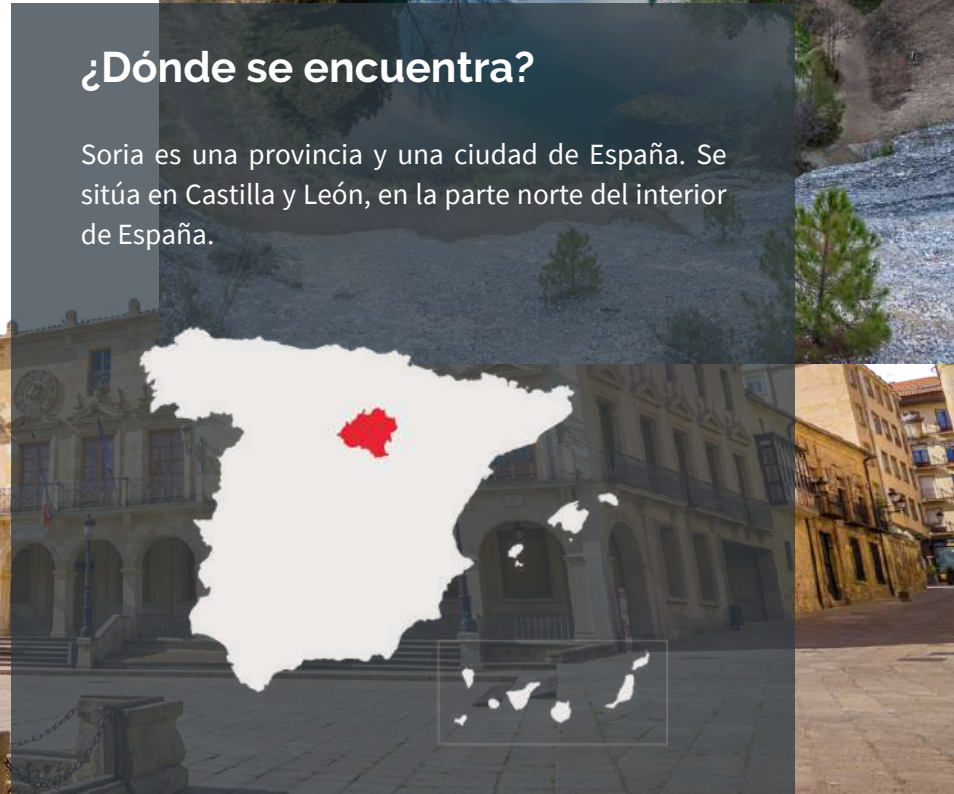
Gastronomía

Su gastronomía se fundamenta principalmente en las carnes, teniendo el cabrito y el cordero mucha presencia en sus platos. La mantequilla es otro de los productos típicos de la zona, en donde, además, se produce una parte de los famosos vinos Ribera del Duero.



¿Dónde se encuentra?

Soria es una provincia y una ciudad de España. Se sitúa en Castilla y León, en la parte norte del interior de España.





CENTRO INTERNACIONAL
ANTONIO MACHADO

C/ Santo Tomé 6 – 42004 Soria, España
+34 975 229 911 // info@ciantoniomachado.com

www.ciantoniomachado.com

El CIAM, Centro Internacional Antonio Machado, es una institución cultural académica, creada al abrigo de la FDS, Fundación Duques de Soria, cuyo objetivo es la enseñanza de la lengua y la cultura españolas desde la perspectiva humanística y con claves afectivas y dimensión social. Ofrecemos cursos de lengua y cultura españolas a todos los niveles y para todas las edades. Nos hemos especializado en la organización de estancias e inmersiones culturales, sociales y lingüísticas de estudiantes universitarios y grupos de alumnos de secundaria. Además todos los veranos, tenemos un amplio programa cultural al que acuden personas de todos los continentes.



Cursos disponibles

- Preparación DELE
- Español + prácticas | Clases particulares
- Formación de profesores | Lengua y cultura española
- Programas específicos de verano (junio, julio y agosto)
- Cursos de la lengua de la vid y el vino: terminología y traducción
- Cursos culturales y deportivos orientados a la enseñanza del español



Servicios

- WiFi y aire acondicionado
- Instalaciones con terraza
- Traslado desde el aeropuerto
- Excursiones y actividades deportivas
- Búsqueda de alojamiento
- Seguro de salud
- Talleres de danza y cocina
- Intercambio de idiomas



ESPAÑOL EN ESPAÑA
dele.org



ESPAÑOL **EN** ESPAÑA

fedele.org
